



**199 000 €**

# Réf. ORP-JAUCHE 199.000€ F.O. MAI Rue Cyrille Dewael 23 BR  
Rue Cyrille Dewael 23 - 1350 Orp-Jauche



279 m²



3



1

**SRL L'Avenir Immobilier**

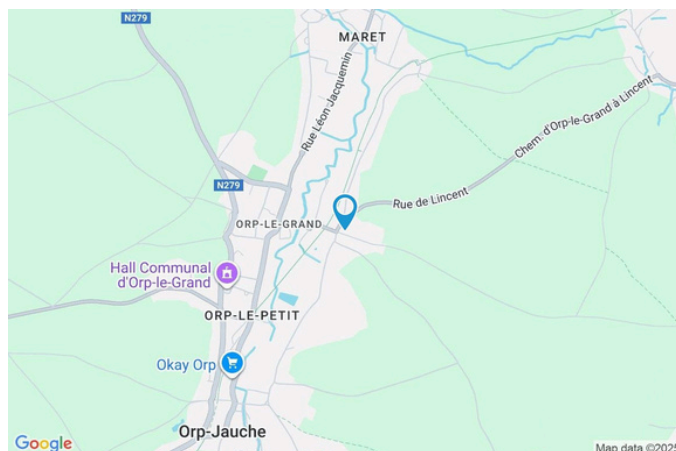
Place Roger Desaise 15, 6032 Mont-sur-Marchienne

e-mail: [info@avenir-immobilier.be](mailto:info@avenir-immobilier.be)

IPI 103 381

## Coordonnées du bien

Rue	Rue Cyrille Dewael
N°	23
CP	1350
Ville	Orp-Jauche
Pays	Belgique
Latitude	50.703365
Longitude	4.996118



## PARCELLE - DIMENSIONS ET AMÉNAGEMENTS

➤ Orientation façade avant	Sud
⚡ Déclivité	
Largeur de la façade	8.00 m
Surface bâtie au sol	112.00 m²
Profondeur de la parcelle	28 m
Surface de la parcelle	373.00 m²
Largeur de la parcelle	15.00 m
Informations provenant du site du cadastre	





## Description globale du bien

Etat général	Bon	158
Surface habitable	m <sup>2</sup>	279
Surface totale	m <sup>2</sup>	3 2 16
Nombre de façades	3	1
Nombre d'étages	Maison	1
Nombre de pièces	place(s)	
Nombre de chambre(s)		
Nombre de salle de bains		

Garage



## Descriptif extérieur

Jardin (terrain arrière)	
Aménagé pelouse	
Plat	
Allée (terrain droit)	Sol pavée

## Aménagement intérieur

Rez-de-chaussée	88 m <sup>2</sup>
Hall d'entrée, séjour, cuisine, wc, buanderie, escalier, vestiaire	
1er étage	64 m <sup>2</sup>
Hall de nuit, chambre 1, chambre 2, chambre 3, salle de bains	
2ème étage	68 m <sup>2</sup>
Grenier	
Sous-sol	59 m <sup>2</sup>
Garage, cave 1, cave 2, hall de cave	

Rez-de-chaussée

Hall d'entrée



 superficie : 16.74 m<sup>2</sup>

Longueur : 7.29 m

Largeur : 5.71 m

**Hauteur sous-plafond**

2.75 m

**Éclairage**

Au plafond

**Escalier**

Granit

2/4 tournant



Rez-de-chaussée

Séjour



 superficie : 30.85 m<sup>2</sup>

Longueur : 7.30 m

Largeur : 4.22 m

**Fenêtre**

Châssis PVC double vitrage  
oscillo-battants

**Éclairage**

Points lumineux au plafond

**Sol**

Carrelage

**Chauffage**

Poele à mazout

**Hauteur sous-plafond**

2.75 m

Rez-de-chaussée

Cuisine



 superficie : 19.95 m<sup>2</sup>

Longueur : 7.44 m

Largeur : 3.18 m

**Hauteur sous-plafond**

2.75 m

**Évier**

Simple

Avec égouttoir

**Plaque de cuisson**

Électrique

De la marque Whirlpool

**Hotte**

Hotte murale

Évacuation à recyclage

**Lave-vaisselle**

Classique

De la marque Miele

**Fenêtre**

Châssis PVC double vitrage  
oscillo-battants

**Sol**

Vinyle

**Éclairage**

Points lumineux au plafond

**Chauffage**

Poele à mazout



Rez-de-chaussée

Buanderie



 superficie : 11.78 m<sup>2</sup>

Longueur : 3.99 m

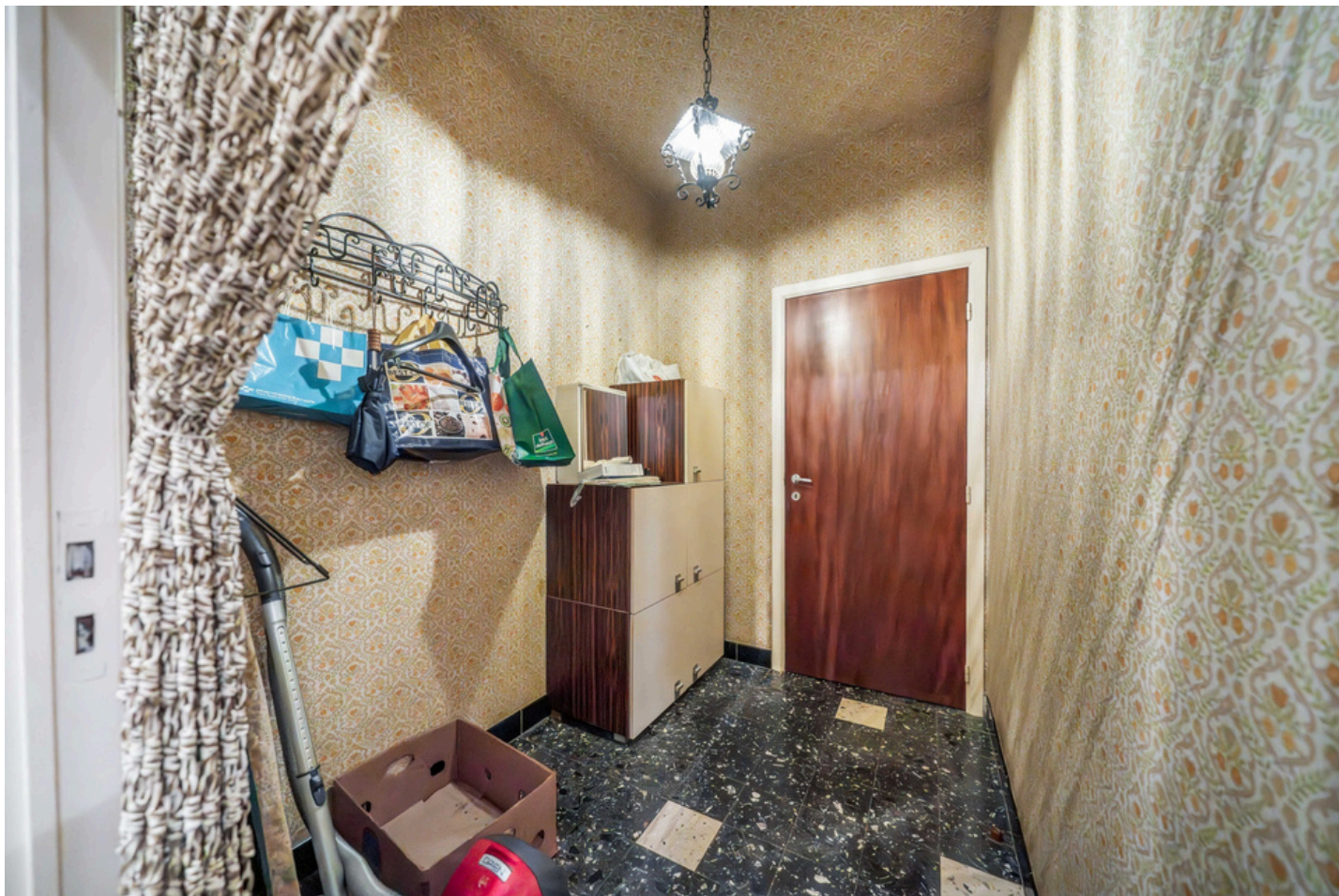
Largeur : 2.94 m

Accès	Jardin	Éclairage	Points lumineux au plafond
Porte	En bois	Evacuation d'eau	Oui Oui
Sol	Béton	Arrivée d'eau	
Hauteur sous-plafond	2.3 m		



Rez-de-chaussée

Vestiaire



 superficie : 3.98 m<sup>2</sup>

Longueur : 2.44 m

Largeur : 1.63 m

Sol

Carrelage

Éclairage

Points lumineux au plafond

Hauteur sous-plafond

2.75 m

1er étage

Hall de nuit



 superficie : 15.49 m<sup>2</sup>

Longueur : 7.28 m

Largeur : 4.83 m

**Escalier**

Matériaux granit  
2/4 tournant

**Sol**

Éclairage

Vinyle

Points lumineux au plafond



1er étage

Chambre 1



 superficie : 19.02 m<sup>2</sup>

Longueur : 4.46 m

Largeur : 4.26 m

**Fenêtre**

Châssis PVC double vitrage  
oscillo-battants

**Sol**

Vinyle

**Hauteur sous-plafond**

2.6 m

**Éclairage**

Points lumineux au plafond



1er étage

Chambre 2



 superficie : 11.30 m<sup>2</sup>

Longueur : 4.18 m

Largeur : 2.70 m

**Fenêtre**

Châssis PVC double vitrage  
oscillo-battants

**Sol**

Vinyle

**Hauteur sous-plafond**

2.6 m

**Éclairage**

Points lumineux au plafond

1er étage

Chambre 3



 superficie : 11.32 m<sup>2</sup>

Longueur : 3.46 m

Largeur : 3.26 m

**Fenêtre**

Châssis PVC double vitrage  
oscillo-battants

**Sol**

Vinyle

**Hauteur sous-plafond**

2.6 m

**Éclairage**

Points lumineux au plafond



1er étage

Salle de bains



 superficie : 6.89 m<sup>2</sup>

Longueur : 3.44 m

Largeur : 2.00 m

**Hauteur sous-plafond**

2.6 m

**Baignoire**

Standard

**Lavabo**

Simple

**Fenêtre**

Châssis PVC double vitrage  
oscillo-battants

**Éclairage**

Mural

**Murs**

Totalement carrelés



2ème étage

Grenier



 superficie : 68.09 m<sup>2</sup>

Longueur : 9.16 m

Largeur : 7.43 m

Type de grenier	Aménageable
Sol	Béton
Hauteur sous-plafond	4.5 m
Type de plafond	Plafond mansardé



Sous-sol

Garage



 superficie : 41.89 m<sup>2</sup>

Longueur : 7.11 m

Largeur : 5.88 m

**Nombre de voitures** 1

**Porte**

Sectionnelle à ouverture électrique

Pvc

**Sol**

**Hauteur sous-plafond**

**Éclairage**

Carrelage

2.2 m

Points lumineux au plafond



Sous-sol

Cave 1



 superficie : 5.71 m²

Longueur : 3.38 m

Largeur : 1.69 m

<b>Accès</b>	Jardin	<b>Sol</b>	Carrelage
<b>Porte</b>		<b>Hauteur sous-plafond</b>	2.2 m
En bois		<b>Éclairage</b>	Points lumineux au plafond
Simple			



Sous-sol

Cave 2



✕ superficie : 6.07 m<sup>2</sup>

Longueur : 3.39 m

Largeur : 1.79 m

**Sol**

Carrelage

**Hauteur sous-plafond**

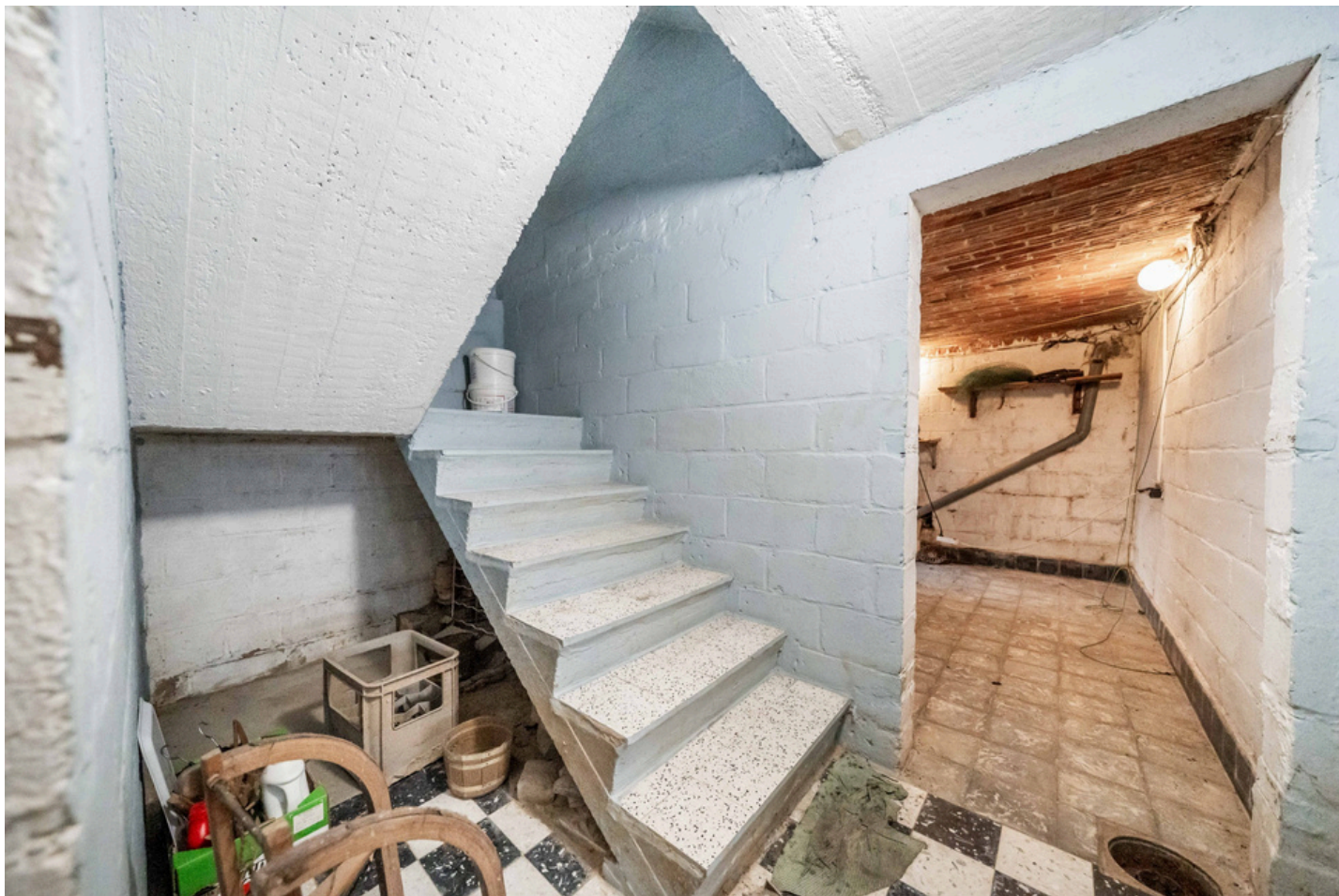
2.2 m

**Éclairage**

Points lumineux au plafond

Sous-sol

Hall de cave



 superficie : 5.71 m<sup>2</sup>

Longueur : 3.38 m

Largeur : 1.69 m

**Sol**

Carrelage

**Éclairage**

Points lumineux au plafond

**Escalier**

Matériaux carrelages

2/4 tournant



## Autres

### REZ-DE-CHAUSSÉE - WC

---

 superficie : 1.57 m<sup>2</sup>

Longueur : 1.63 m

Largeur : 0.96 m

**WC**  
**Sol**  
**Hauteur sous-plafond**  
**Éclairage**

Classique Carrelage 2.75  
m Points lumineux au  
plafond

### REZ-DE-CHAUSSÉE - ESCALIER

---

 superficie : 3.60 m<sup>2</sup>

Longueur : 3.52 m

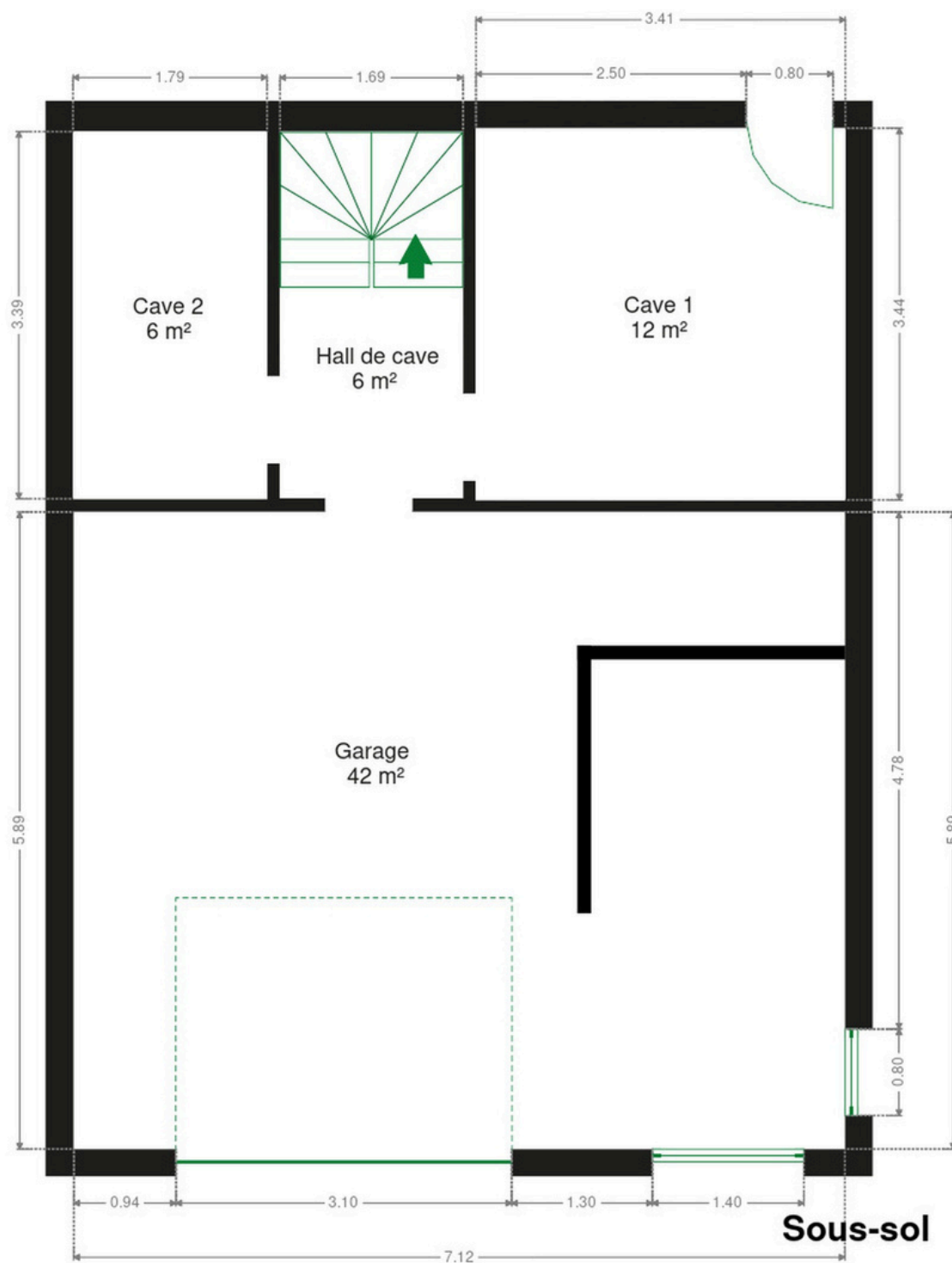
Largeur : 1.02 m

## RÉCAPITULATIF DES MÉTRÉS

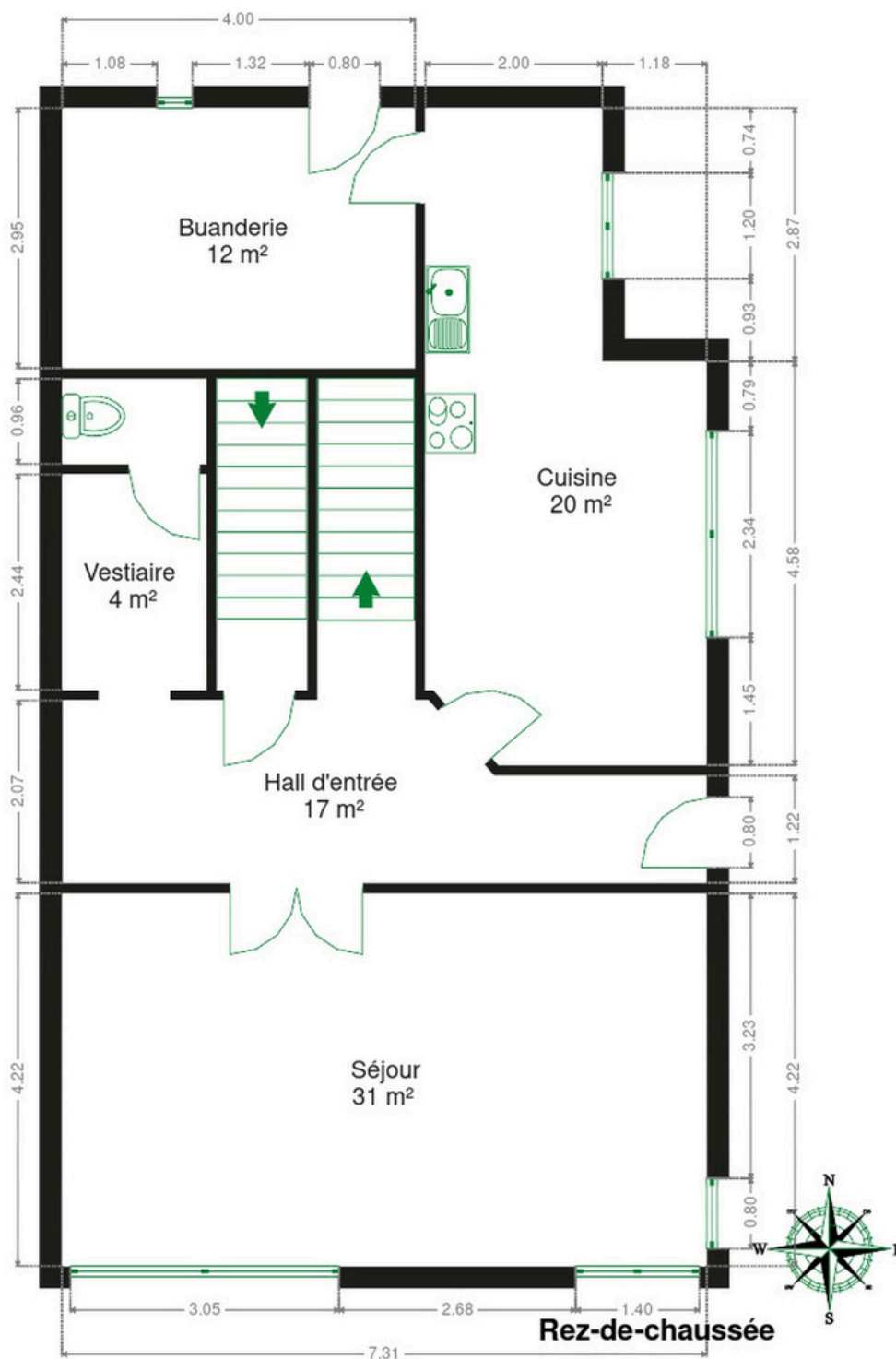
Rez-de-chaussée	Longueur	Largeur	Superficie
Hall d'entrée	7.29 m	5.71 m	16.74 m <sup>2</sup>
Séjour	7.30 m	4.22 m	30.85 m <sup>2</sup>
Cuisine	7.44 m	3.18 m	19.95 m <sup>2</sup>
Wc	1.63 m	0.96 m	1.57 m <sup>2</sup>
Buanderie	3.99 m	2.94 m	11.78 m <sup>2</sup>
Escalier	3.52 m	1.02 m	3.60 m <sup>2</sup>
Vestiaire	2.44 m	1.63 m	3.98 m <sup>2</sup>
<b>1er étage</b>	<b>Longueur</b>	<b>Largeur</b>	<b>Superficie</b>
Hall de nuit	7.28 m	4.83 m	15.49 m <sup>2</sup>
Chambre 1	4.46 m	4.26 m	19.02 m <sup>2</sup>
Chambre 2	4.18 m	2.70 m	11.30 m <sup>2</sup>
Chambre 3	3.46 m	3.26 m	11.32 m <sup>2</sup>
Salle de bains	3.44 m	2.00 m	6.89 m <sup>2</sup>
<b>2ème étage</b>	<b>Longueur</b>	<b>Largeur</b>	<b>Superficie</b>
Grenier	9.16 m	7.43 m	68.09 m <sup>2</sup>
<b>Sous-sol</b>	<b>Longueur</b>	<b>Largeur</b>	<b>Superficie</b>
Garage	7.11 m	5.88 m	41.89 m <sup>2</sup>
Cave 1	3.38 m	1.69 m	5.71 m <sup>2</sup>
Cave 2	3.39 m	1.79 m	6.07 m <sup>2</sup>
Hall de cave	3.38 m	1.69 m	5.71 m <sup>2</sup>
<b>Total</b>			<b>279.96 m<sup>2</sup></b>



## Plan - Sous-sol

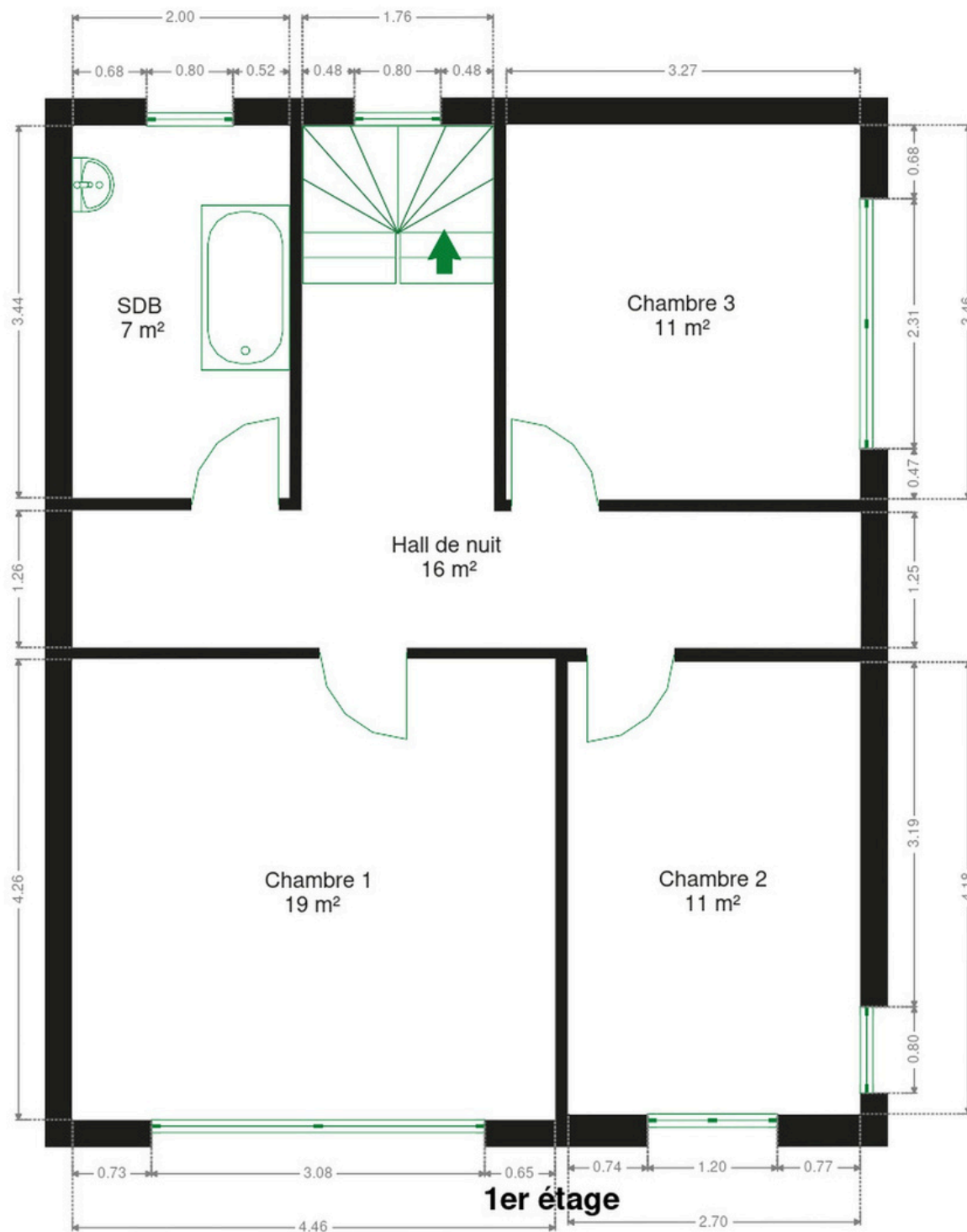


Plan - Rez-de-chaussée

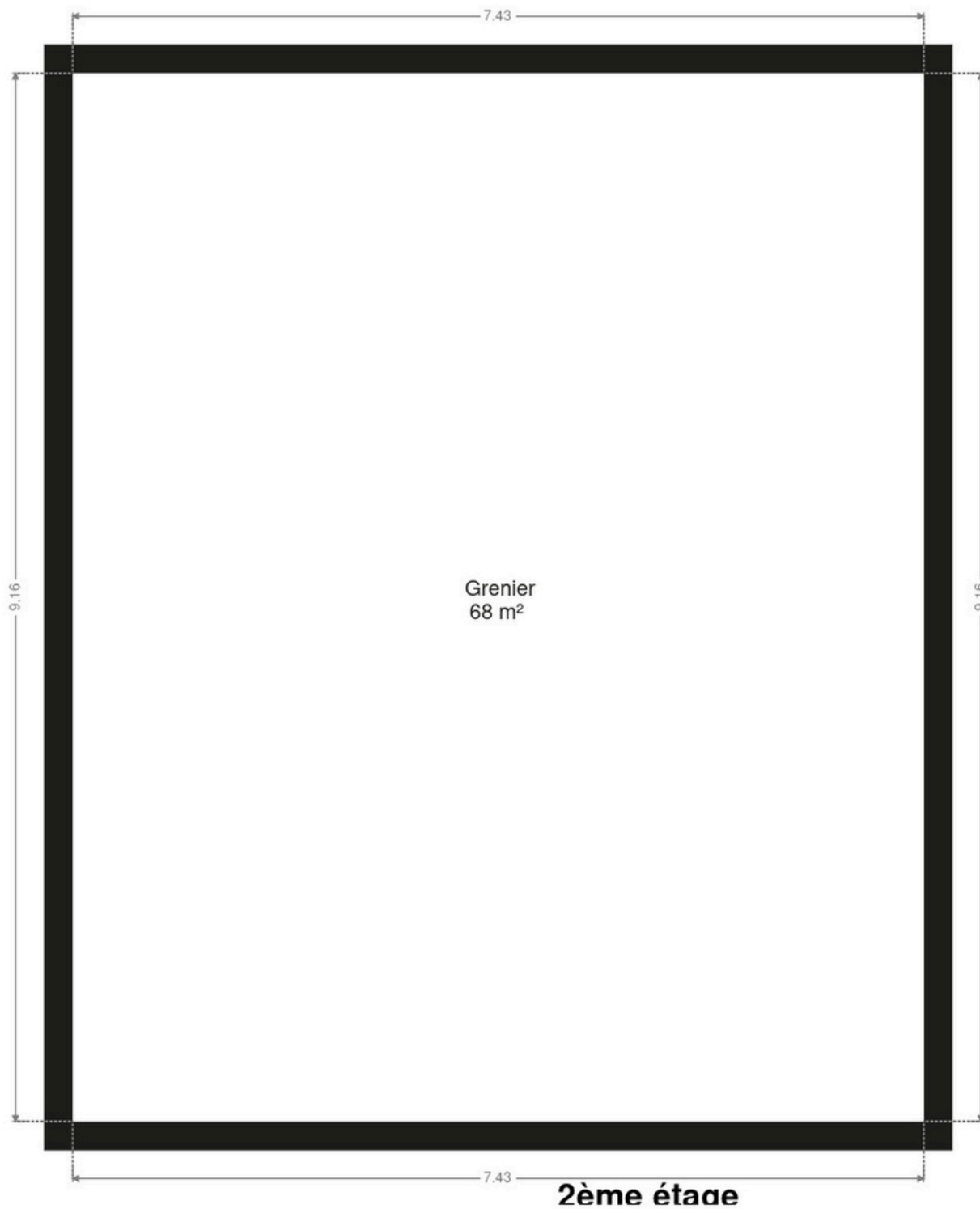




Plan - 1er étage



Plan - 2ème étage





## Extérieur

---





## Technique

### Zingueries

État bon bon

Matériaux zinc

### État

1

### Couverture

Tuiles terre cuite

### Matériaux façade

Brique

### Etat

Très bon

### Châssis

Matière pvc

Double vitrage

### Climatisation

Non

### Compteur gaz

Non

### Chauffe-eau

Nombre de litres 150

Nombre 1

### Compteur électrique

Bi-horaire

### Chauffage

Type foyers

Nature mazout

### Compt. d'eau

Individuel

### Citerne mazout

Apparente





## Description détaillée de l'environnement

### ÉCOLES

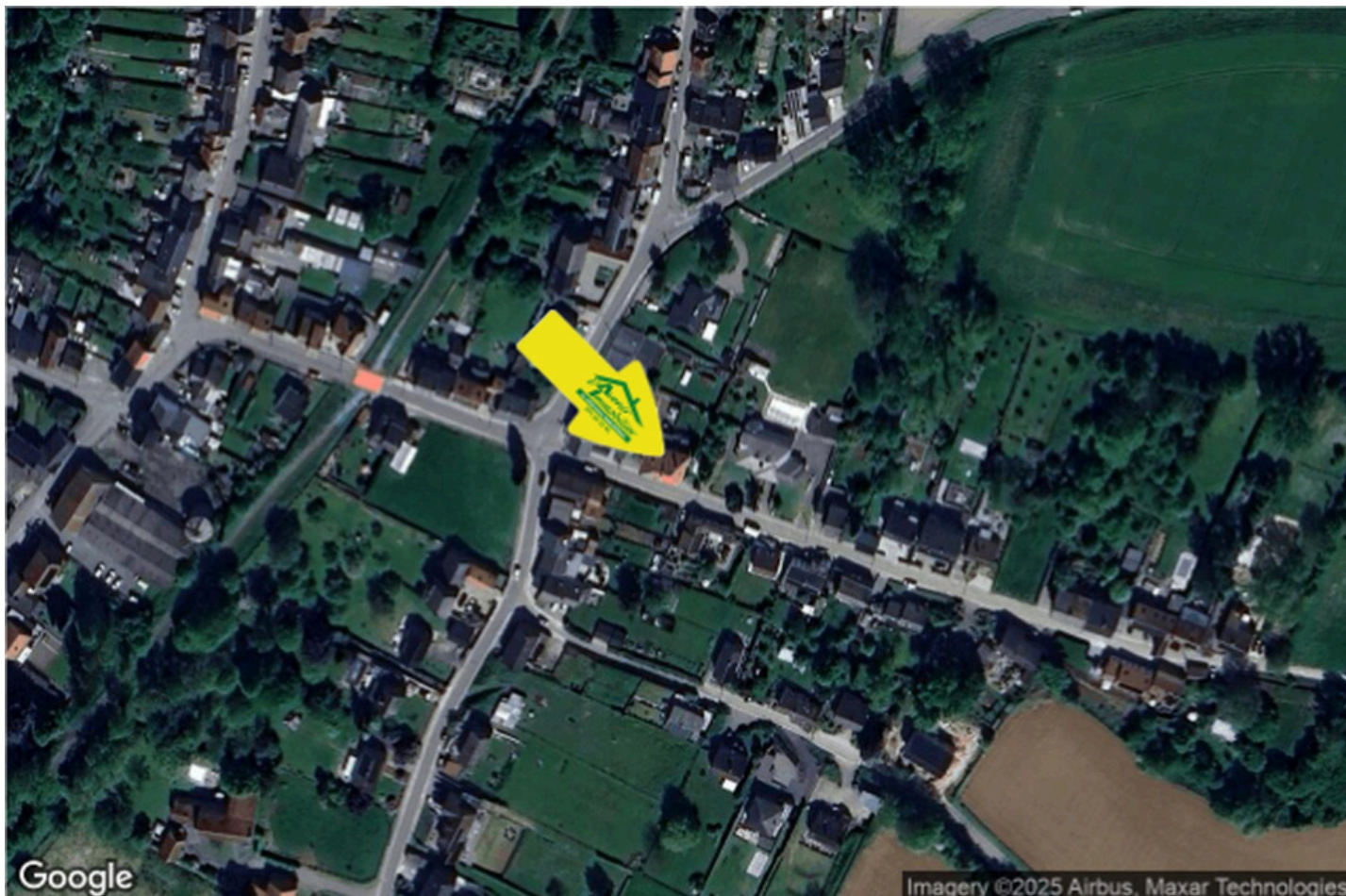
Ecole Saint-Joseph	395 m
Ecole Communale	534 m
École communale de Lincent	2905 m



### POINTS D'INTÉRÊTS

Supermarché	255 m
La Corbeille	
Soin des cheveux	392 m
Image-"In"	
	400 m
Fraiture Fraiture-Joos	
Boulangerie	405 m
Boulangerie Ivens	
Entrepreneur général	466 m
Jean-Luc Lemaire Plafonnage	
Santé	686 m
Energy Medicine practitioner	
Maison funéraire	691 m
Pompes Funèbres Jadot	
Dentiste	787 m
Cabinet dentaire Vanham	

## Plan situation



🏠 L'Avenir Immobilier  
📍 Place Roger Desaise 5, 6032  
Mont-sur-Marchienne  
✉ info@avenir-immobilier.be  
☎ +32 71 22 11 41  
📄 N° IPI : 103 381

👤 L'Avenir Immobilier  
✉ info@avenir-immobilier.be  
☎ +32 71 22 11 41 +32 71  
22 11 41  
L'Avenir Immobilier